

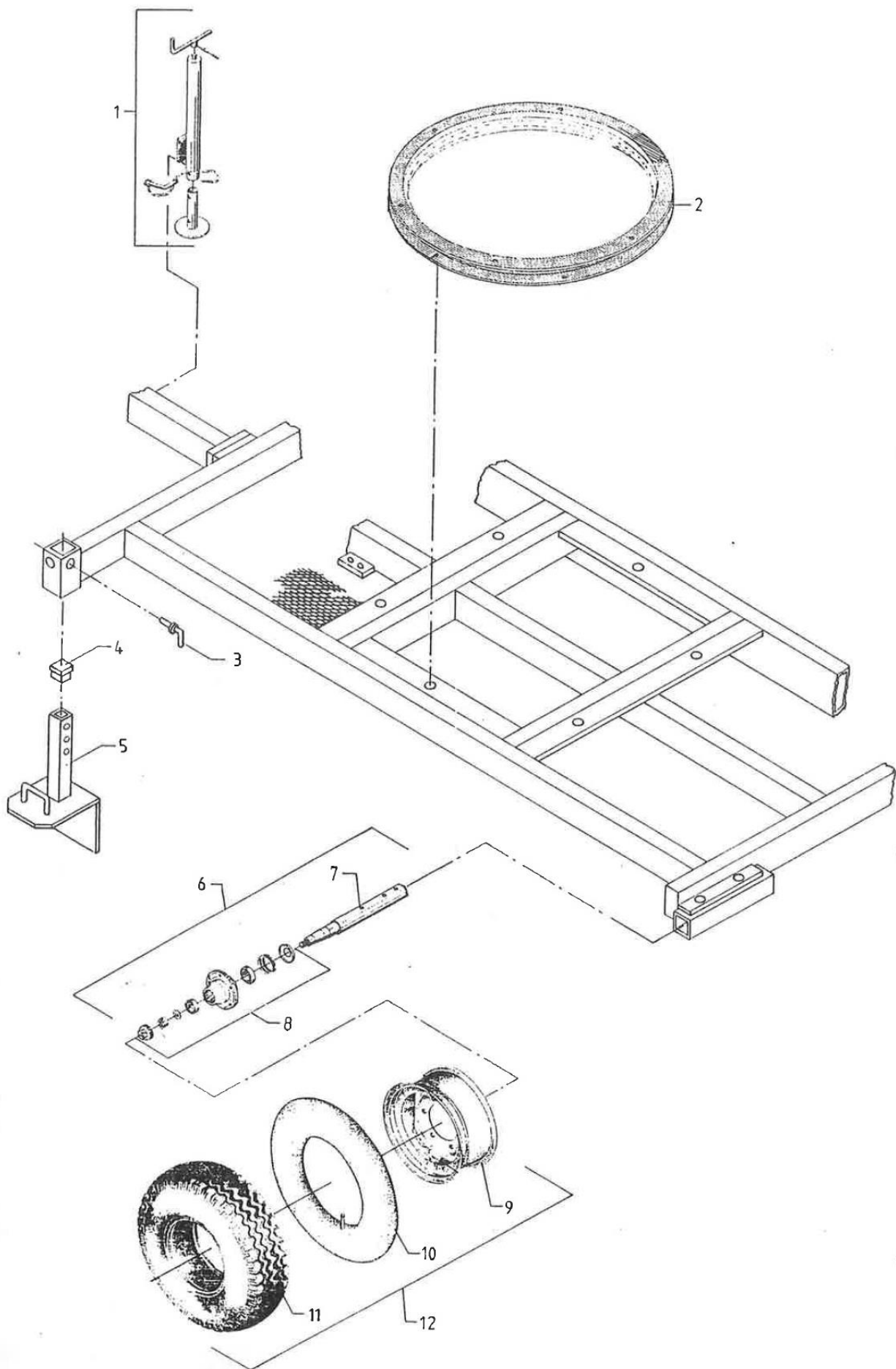
Bording

6-8tt2 1991

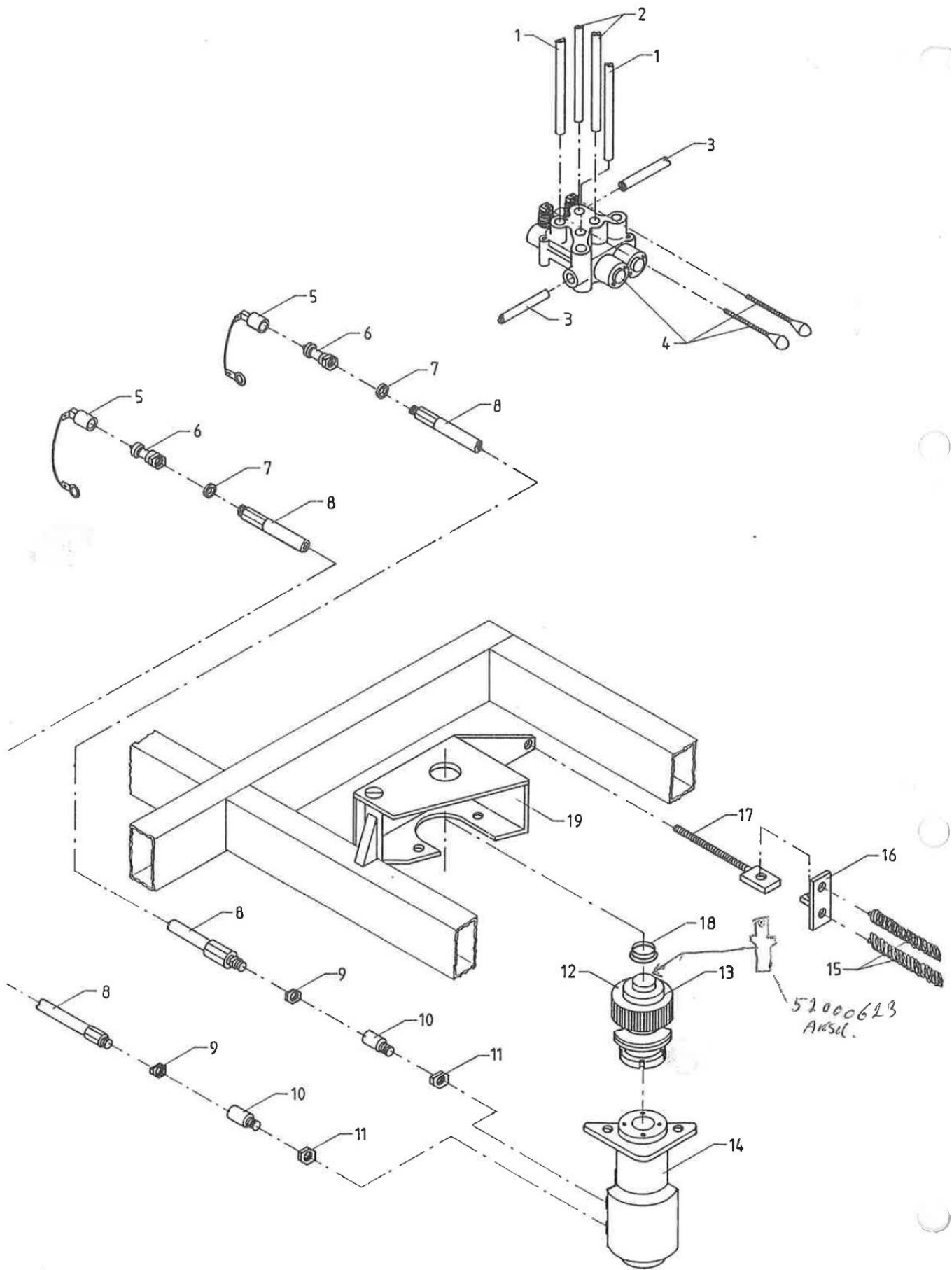
Reservedelskatalog

The logo for FASTERHOLT, featuring the company name in white capital letters. The text is split between a blue rectangular background on the left and a green rectangular background on the right, separated by a curved white line.

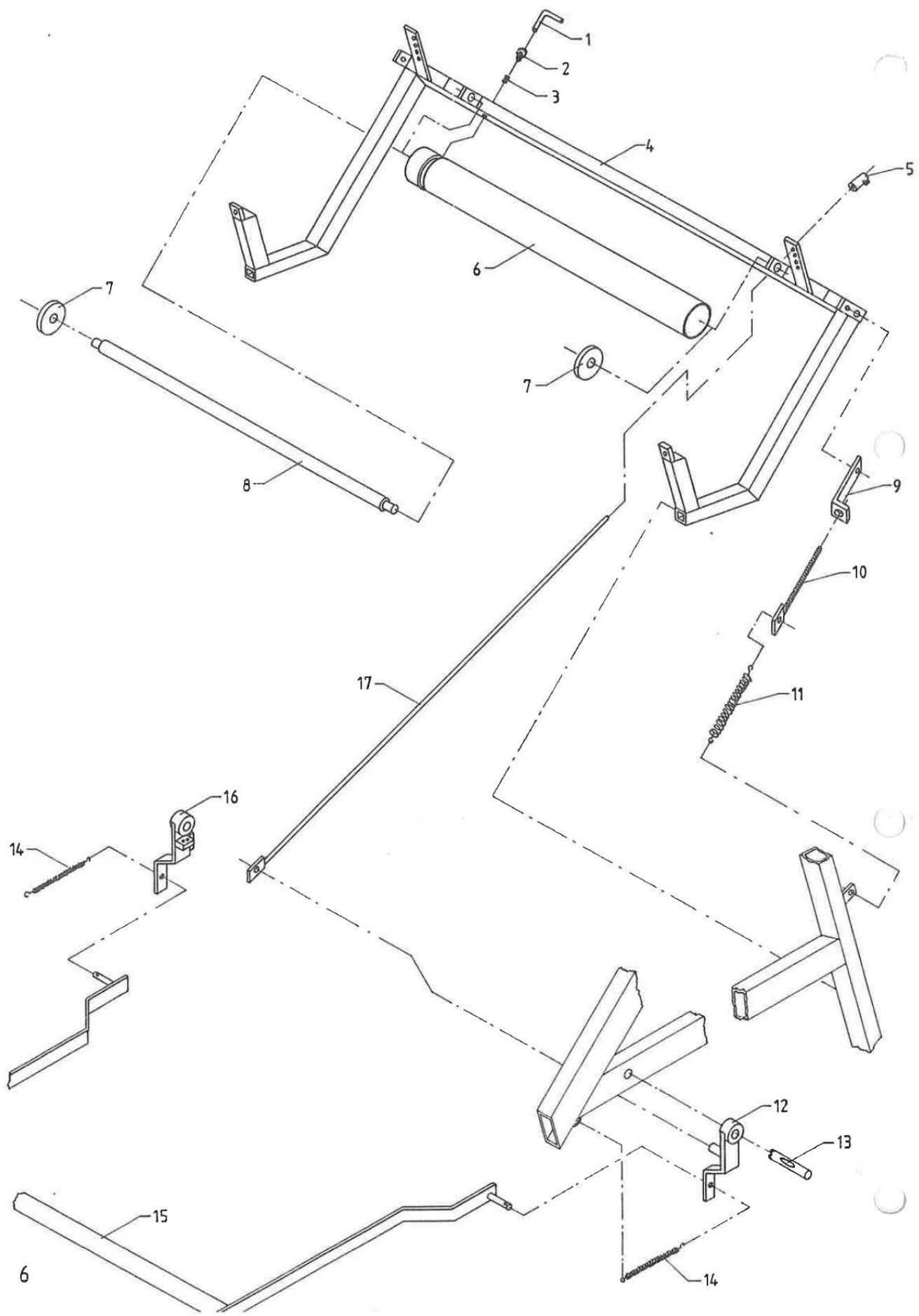
FASTERHOLT



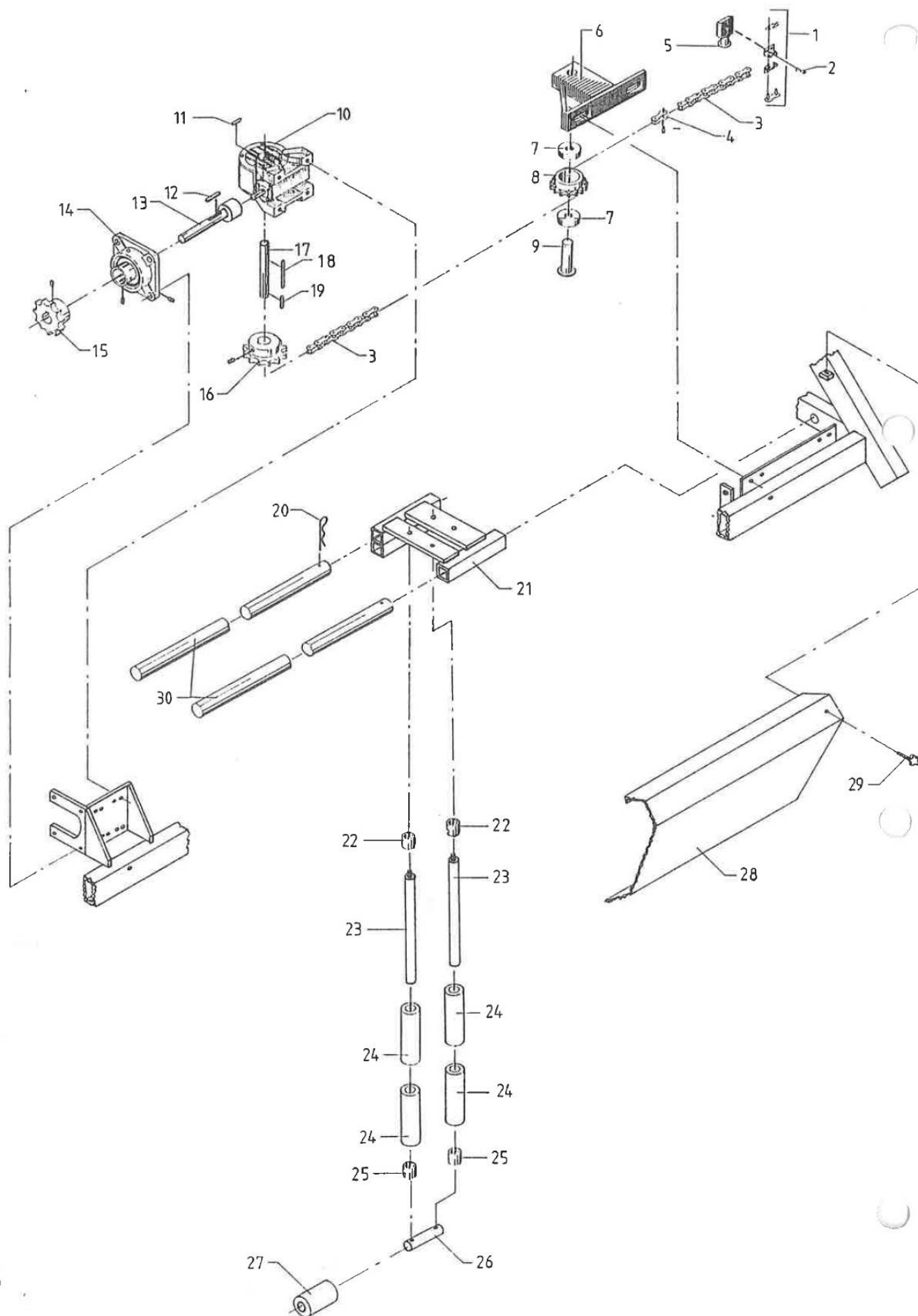
POS.	BEST.NR.	BENÆVNELSE	BEMÆRKNINGER
1	827701	DONKRAFT	Udgået
2	505611	DREJEKRANS Ø1100 6 TONS.	
3	00502220	NAGLE	Udgået
4	684180	DUPSKO	
5	04000620	KORT STØTTEBEN STR 6-8	
6	837555	HJULAKSEL MED NAV KOMP.	
7	04000689	HJULAKSEL	Udgået
8	00837554	NAV	Udgået
9	833912	FÆLG 9.00X15" FOR 11.5X15,3" DÆK	
10	833940	SLANGE 11,5/80X15,3	
11	833980	DÆK 10,0/75X15,3 10L	
12	833900	HJUL KOMP. 11.5/80X15,3X10 LAG	



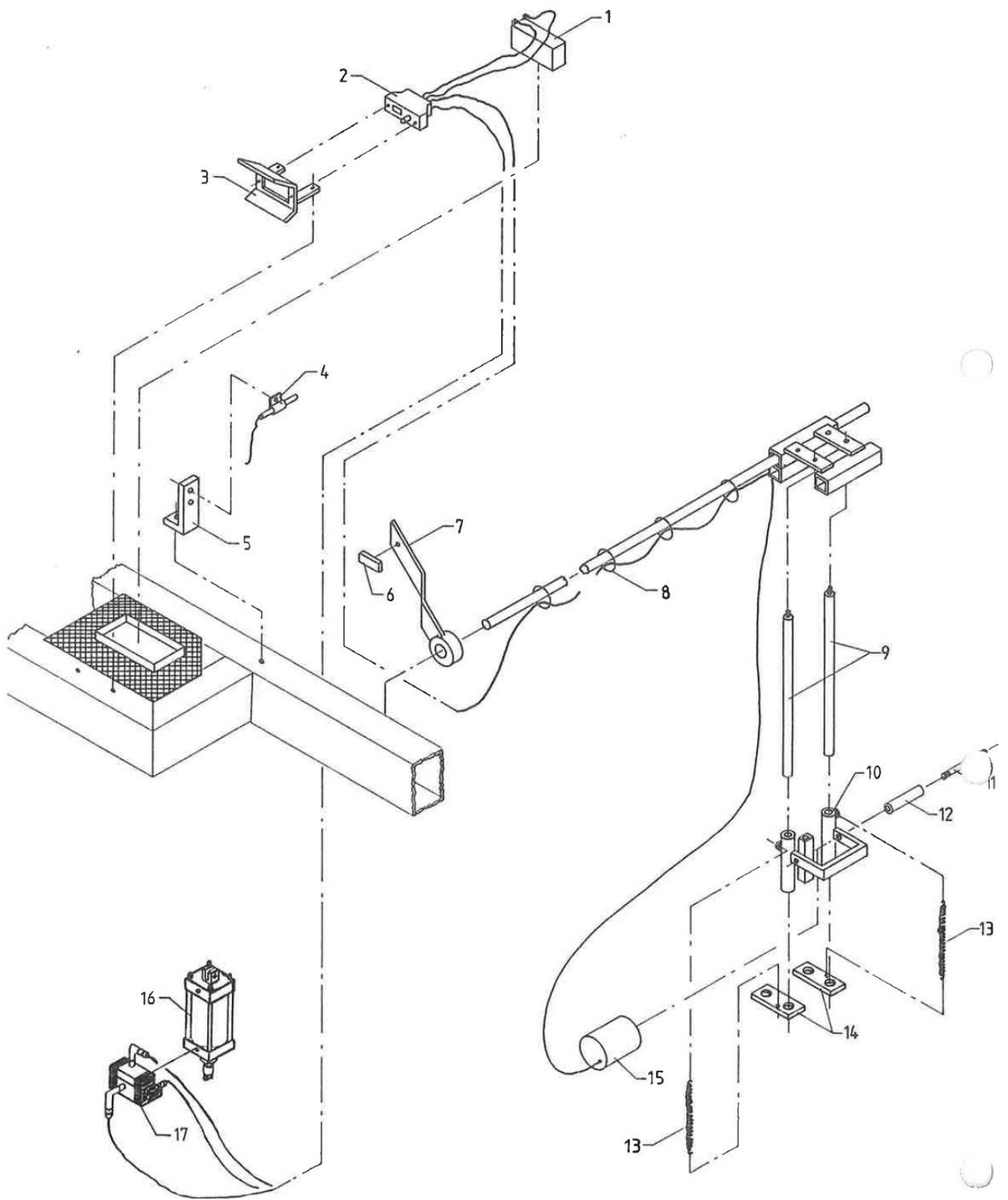
POS.	BEST.NR.	BENÆVNELSE	BEMÆRKNINGER
1	552053	SLANGE KOMPLET 1/4'X1500	
2	552054	SLANGE KOMPLET 1/4'X3850	
3	552055	HYDRAULIKSLANGE 1/4'X1600	
4	551010	MANØVREVENTIL MED 2 VENTILER	
5	801711	PLASTPROP FOR HAN KOBLING	
6	801710	OLIEKOBLING D 402 HANPART	
7	552025	TÆTNINGSRING 3/8" BONDED SEAL	
8	552050	HYDRAULIK SLANGE	Udgået
9	552024	TÆTNINGSRING 1/2" BONDED SEAL	
10	551013	KONTRA/DRØVLEVENTIL 3/8'	
11	00552016	UDGÅET	Udgået
12	52000652	UDGÅET	Udgået
13	00662700	UDGÅET	Udgået
14	1007440-2	OLIE MOTOR 200 CM3 UDGANGSAKSEL Ø25 MALET SØLVGRÅ	
15	661628	TRÆKFJEDER 6,5X55X290	
16	52000630	BESLAG FOR FJEDER	
17	26000680	STRAMMESPINDEL 6-10 TT	



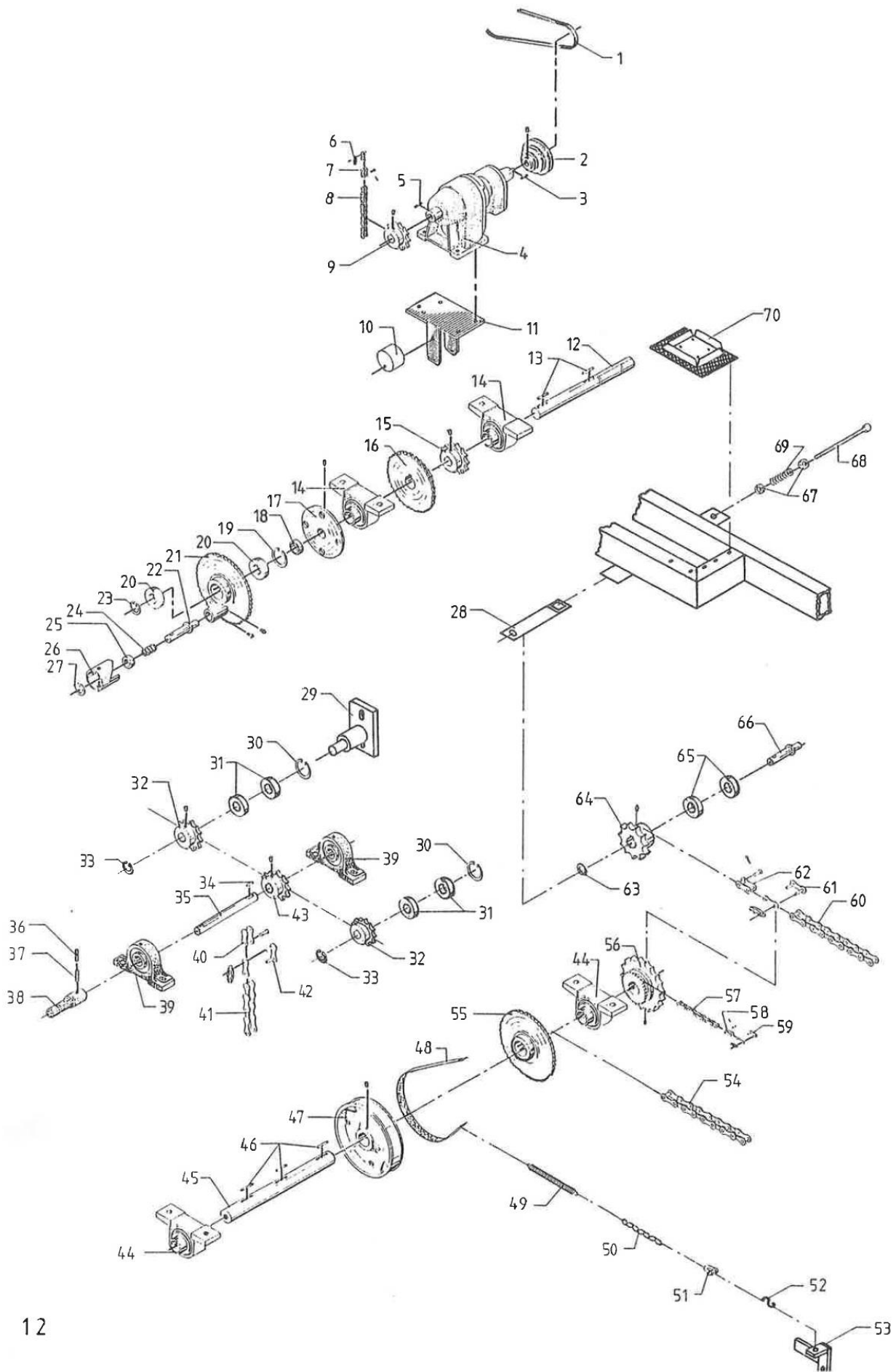
POS.	BEST.NR.	BENÆVNELSE	BEMÆRKNINGER
1	26000644	LÅSETAP FOR MODHOLDSRULLE 6-8T	
2	26000658	STYR FOR LÅSETAP 6-8T	
3	662152	TRYKFJEDER 1,25X13,5X52 MM	
4	26000610	MODHOLDSBØJLE	Udgået
5	26000655	STOPBØSNING 6-10TT	
6	26000641	GUMMIRULLE	Udgået
7	26000643	PROP FOR RULLE 6-8T	
8	26000642	AKSEL FOR GUMMIRULLE	Udgået
9	26000690	FJEDERSTRAMMER	Udgået
10	26000680	STRAMMESPINDEL 6-10 TT	
11	661628	TRÆKFJEDER 6,5X55X290	
12	26000630	STOPARM 6-8T	
13	641840	FEDER 12X8X40 MM. "A"	
14	661328	TRÆKFJEDER 3,5X25X280 MM	
15	26000600	STOPBØJLE 6-10 TT	
16	26000620	STOPARM (ENOTS) 6-8T	
17	26000640	NØDSTOPSTANG	Udgået



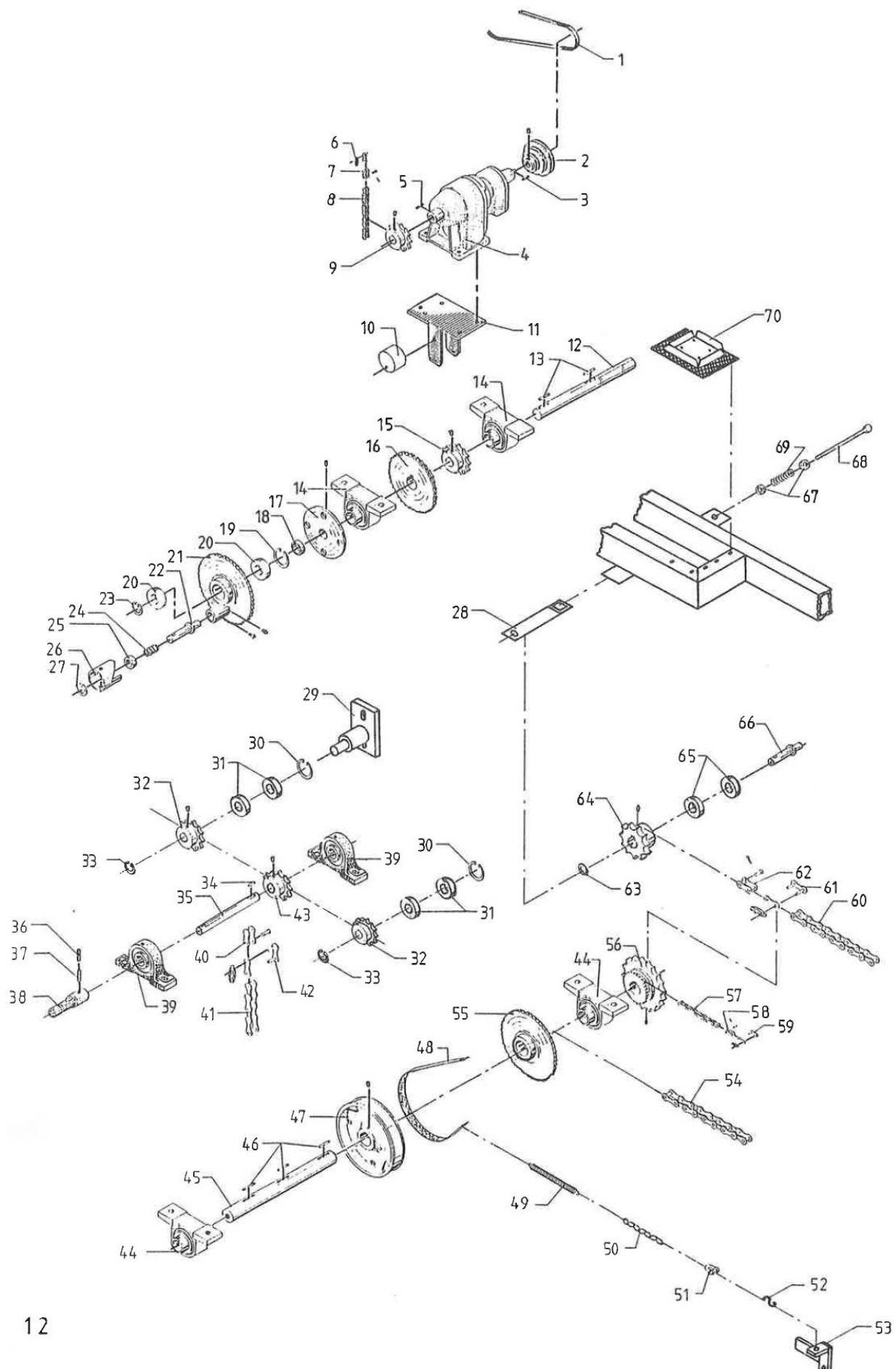
POS.	BEST.NR.	BENÆVNELSE	BEMÆRKNINGER
1	790531	LAPPELED 3/4' VINKEL	
2	033005020	5X20 INDV.6-KANT STOPSKRUER	
3	31000673	KÆDE FOR SLANGESTYR 6-8T	
4	790512	FORK. SAMLELED 3/4"	
5	31000620	MEDBRINGETAP	
6	31000610	VENDEKONSOL 6-8-10-12TT	
7	845030	KUGLELEJE FOR KÆDESTRAMME	
8	791040	KÆDEHJUL 3/4'X15Z X LEJEPAS	
9	31000630	AKSEL FOR VENDEKONSOL	
10	821071-1	SNEKKEGEAR 1-30	
10-1	821071	SNEKKEGEAR 1-30 KPL.	
12	641740	FEDER 8X7X40 MM "A"	
13	31000668	INDGANGSAKSEL, SNEKKEGEAR 6-8T	
14	841030	FLANGELEJE 30 MM	
15	791121	KÆDEHJUL 1/2' X 37Z X Ø30	
	791136	KÆDEHJUL SLANGESTYR 1/2"X37Z X Ø30	
	791107	KÆDEHJUL 1/2"X31Z X Ø30	
16	791055	KÆDEHJUL 3/4' X 15Z X Ø25	
17	31000669	AKSEL TIL INDGANG GEAR 5TT, (NB SE ALTN)	
18	641760	FEDER	
19	641725	FEDER 8X7X25 MM "A"	
20	1303100070	FJEDERSPLIT 7,0X165 MM	
21	31000600	SLÆDE 6-8 T ->96	
22	31000658	AFSTANDSBØSNING	Udgået
23	31000653	LODRET AKSEL, SLANGESTYR 6-8T	
24	31000255	LODRET STYRERULLE 2+6-8T	
25	31000659	BØSNING FOR SLANGESTYR 6-8T	
26	31000654	AKSEL FOR BUNDRULLE 5-8T	
27	00001455	BUNDRULE	Udgået
28	90000611	SKÆRM FOR SLANGESTYR 6-10	
29	681116	GANTERBOLT STJERNEGREB, 6X20 GEV.	
30	31000651	AKSEL FOR SLÆDE 8-10 TT.	



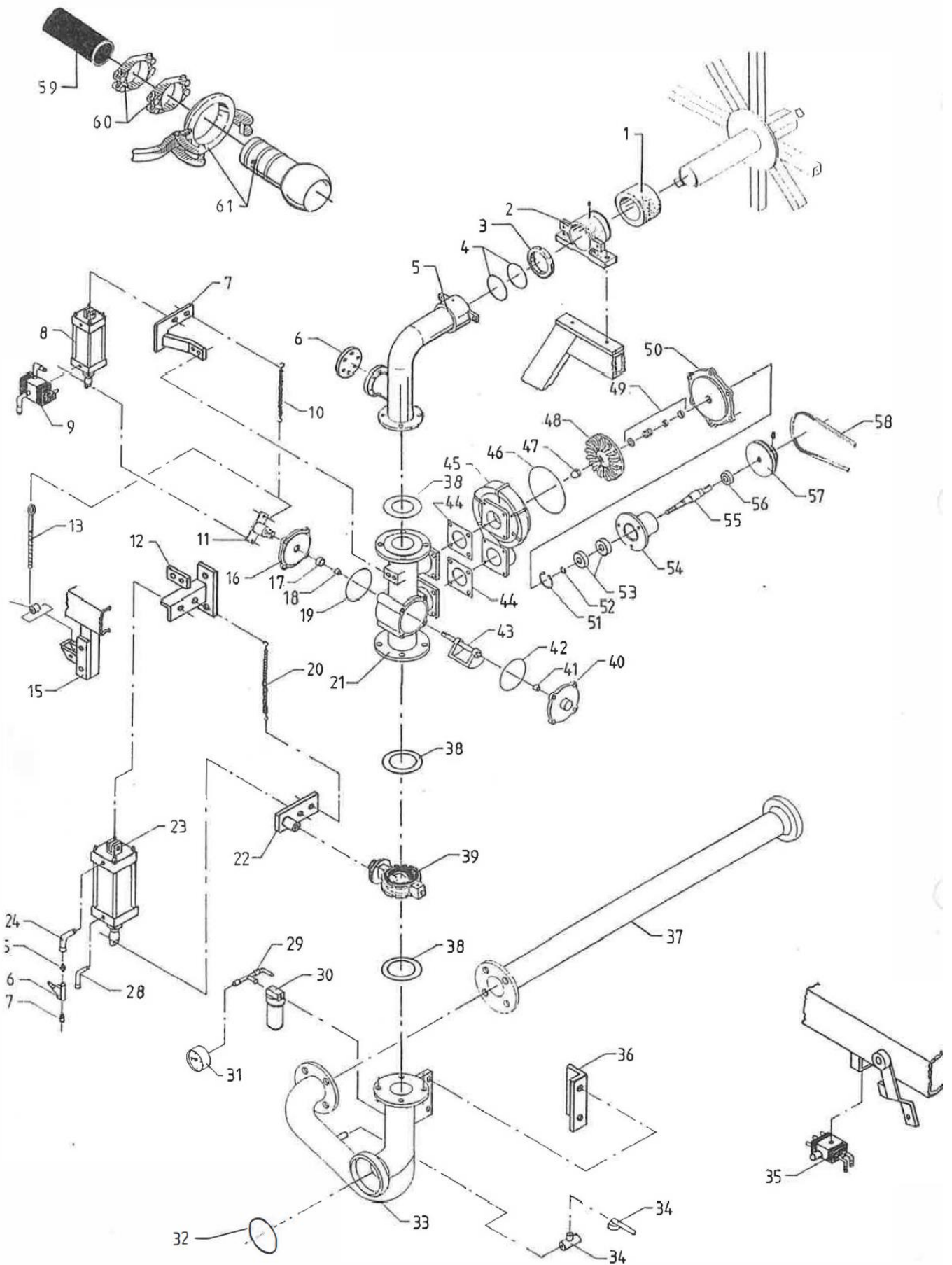
POS.	BEST.NR.	BENÆVNELSE	BEMÆRKNINGER
1	1005520	BATTERI 12,0 V. 7,2 AMP. (TØR)	
2	520020	KONSTANREGN MK III STYREENHED	Udgået
3	90000620	SKÆRM	Udgået
4	00111231	KABELBØJLE	Udgået
5	26000654	ARM	Udgået
6	25000253	MAGNETKLODS FOR MK6	
7	26000686	STOPARM F. MAGNETKLODS	
8	25000252	KABELRING	Udgået
9	31000652	LODRET AKSEL, SLANGESTYR 6-8T	
10	31000640	BESLAG FOR MÅLERULLE 6-8T	
11	25000251	AKSEL FOR MÅLERULLE	
12	25000250	BØSNING FOR MÅLERULLE	
13	661117	TRÆKFJEDER 1,5X18X170	
14	31000671	AFSTANDSSTYKKE	Udgået
15	25000297	MÅLERULLE	Udgået
16	00530051	CYLINDER	Udgået
	630018	NUTRING Ø50 CYLINDER	
	631054	CYLINDERRØRSPAKNING Ø50	Udgået
	532505	AFSTRYGERRING Ø50	Udgået
17	542248	MAGNETVENTIL FOR STYRING , M STIK	Udgået



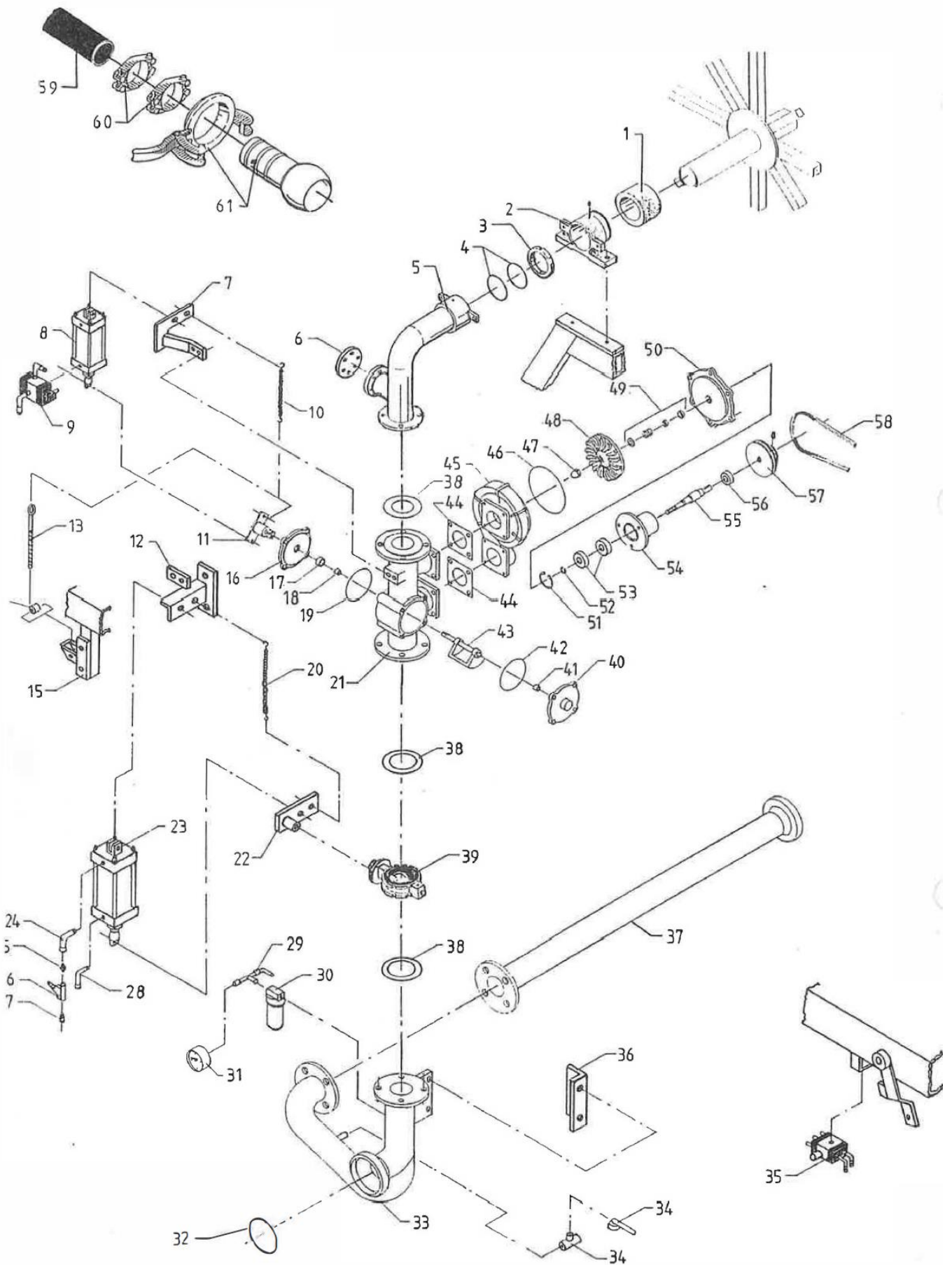
POS.	BEST.NR.	BENÆVNELSE	BEMÆRKNINGER
1	800042	KILEREM #FØR 07#	
2	20000016	TRAPPESKIVE 3-SPOR Ø16	
3	641525	FEDER 5X5X25 MM. "A"	
4	821170	TANDHJULSGEAR 6-8T	
5	641860	FEDER 12X8X60 MM. "A"	
6	790513	LIGE SAMLELED 3/4' FORSTÆRKET	
7	790514	FORK. SAMLELED 3/4' FORSTÆRKET	
8	18000655	KÆDE TIL MELLEMAKSEL/GEAR	
9	791038	KÆDEHJUL 3/4'X15Z X Ø40 M/NOTGANG	
10	18000676	EXENTRIK 8-10-12 T	
11	8000620	GEARKONSOL TANDHJULSGEAR 8-10-12 TT	
12	18000681	MELLEMAKSEL	
13	641840	FEDER 12X8X40 MM. "A"	
13-1	641885	FEDER 12X8X100 MM. "A"	
14	842040	ståleje ø40	
15	791098	KÆDEHJUL 1"X13Z X Ø40MM	
16	791101	KÆDEHJUL FOR MELLEMAKSEL 1" X 32 Z	
17	18000036	KOBLINGSPLADE 8-10-12 TT	
18	18000685	AFSTANDSRING, MELLEMAKSEL 6-8T	
19	701068	LÅSERING INDV. Ø68 MM. DIN 472	
20	845040	KUGLELEJE Ø40 MM.	
21	18000021	KÆDEHJUL/KOBLING	
22	18000006	KOBLINGSTAP 8-10-12 TT	
23	700040	LÅSERING UDV. Ø40 MM. DIN 471	
24	662252	TRYKFJEDER 2,5X26X53X9V	
25	18000005	STYREBØSNING FOR KOBLINGSTAP	
26	18000002	UDRYKKERBØSNING 3-8- 10 - 12 TT	
27	701035	LÅSERING INDV. Ø35 MM. RUSTFRI DIN 472	
28	18000650	STRAMMEARM FOR HOVEDKÆDE 6-8T	
29	13000023	STRAMMEKONSOL 8-10-12 TT.	
30	701055	LÅSERING INDV. Ø55 MM. DIN 472	
31	845030	KUGLELEJE FOR KÆDESTRAMME	
32	791097	KÆDEHJUL FOR PTO-VENDERULLE 1' X 13 Z	
33	700030	LÅSERING UDV. Ø30 MM.RUSTFRI DIN 471	
34	641735	FEDER 8X7X35 MM "A"	
35	33000156	PTO AKSEL 8-10-12 TT.	
36	642080	SPÆNDSTIFT DIN 1481	
37	642085	SPÆNDSTIFT DIN 1481	
38	501325	PTO MANGENOT	Udgået
39	842030	STÅLEJE 30 MM KOMP.	
40	790612	FORK. SAMLELED 1'	
41	18000651	KÆDE TIL PTO 6-10T 1'X72 RL.	
42	790611	LIGE SAMLELED 1'X17,02 MM.	
43	791099	KÆDEHJUL 1'X13Z X Ø30	
44	902143	STÅLEJE 50 MM FORSTÆRKET	
45	18000679	HOVEDAKSEL 6-8T ST.60 SLEBET	Op til 1997
45-1	33000104	HOVEDAKSEL 8 - 10 - 12 TT.	Eft. 1997
46	641950	FEDER 14X9X50 MM "A"	
46-1	641999	FEDER 18X11X130 MM "A"	
47	33000103	BREMSETROMLE 8 -10 -12 TT.	
48	18000419	BREMSEBÅND 3 - 12T	
49	661315	TRÆKFJEDER 3,0X18X150 MM	
50	648025	KÆDE BFZ Ø2,5X12 LED	
51	1562221006	SJÆKLER D 1/4" GALV.	



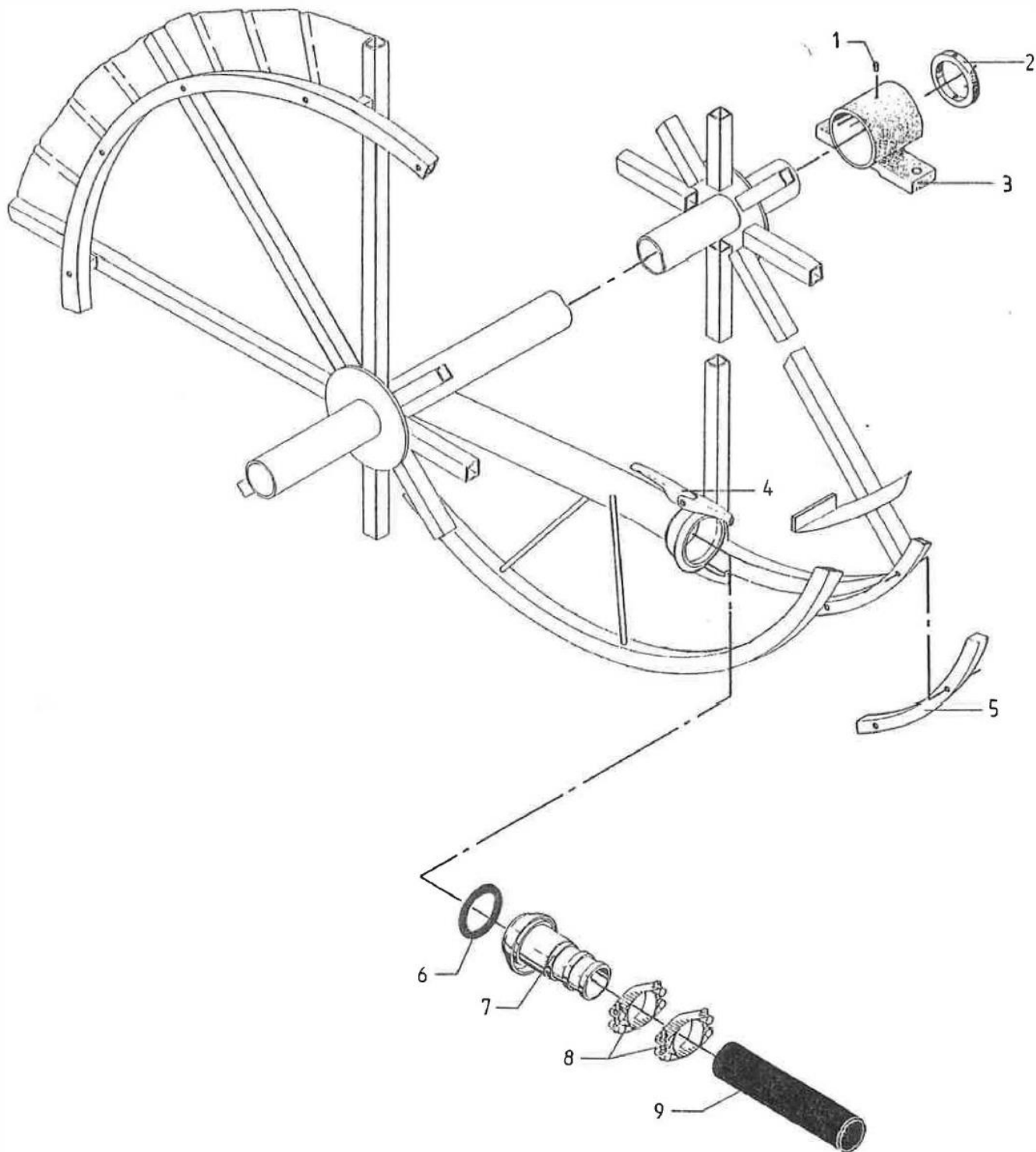
POS.	BEST.NR.	BENÆVNELSE	BEMÆRKNINGER
52	1554081050	S-HAGER NR. 50 GALV.	
53	18000640	BREMSEHÅNDTAG 6-8T	
54	18000653	KÆDE TIL HOVED/MELAKSEL 6-8-10-12 TT	
55	33000102	KÆDEHJUL FOR HOVED AKSEL 1"X32 Z	
56	23000003	KÆDEHJUL FOR HOVEDAKSEL 8-10-12 TT.	
57	18000654	KÆDE TIL VINKELGEAR 6-8T	
58	790312	FORKR. SAMELED 1/2"X5/16" SIMPLEX	
59	790311	LIGE SAMELED 1/2"X5/16"	
60	18000652	HOVEDKÆDE FOR TROMLE 6-8 T	
61	790711	LIGE SAMELED 5/4'	
62	790712	FORK. SAMELED 5/4'	
63	700025	LÅSERING UDV. Ø25 MM. RF. DIN 471	
64	791102	KÆDEHJUL 5/4' X 9Z X LEJEPAS	
65	845025	KUGLELEJE	
66	18000686	AKSEL FOR KÆDESTRAMMER	
67	050312	12-13/24X2,5 MM PLANE SKIVER ELZIN	
68	26000660	AKTIVERINGSARM 6-8T	
69	662570	TRYKFJEDER 7,0X42X82X7V	
70	90000623	BATTERIHOLDER 6-10 TT	



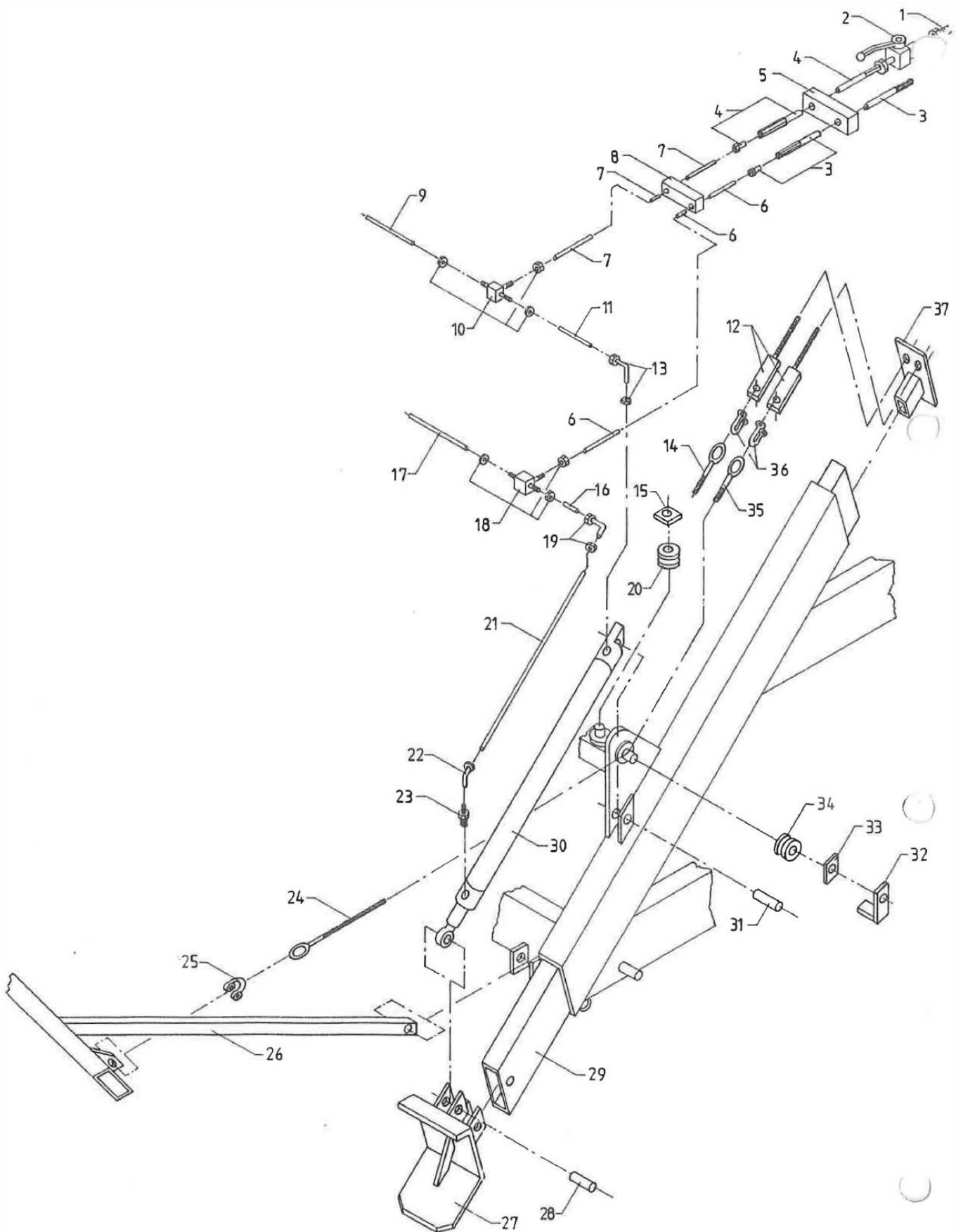
POS.	BEST.NR.	BENÆVNELSE	BEMÆRKNINGER
1	60000672	AFSTANDSRING 6 - 12 TT	
2	60000674	HOVEDLEJE MED LAP 6-8-10-12 TT	
3	60000671	STOPRING 6-10TT	
4	629100	O-RING INDG. BØJ. 6-8T	
5	40000600	INDGANSRØR ØVERSTE DEL	
6	26000671	BLÆNDFLANGE 6 - 12 TT	
7			Udgået
8			Udgået
9			Udgået
10	661326	TRÆKFJEDER 3,0X25X340	
11	50000800	ARM FOR TREVEJSVENTIL	
12	26000650	KONSOL	Udgået
13	26000661	WIRE FOR NØDSTOP 6-12TT	
14	08000221	WIRERULLE	Udgået
15	07000620	KONSOL	Udgået
16	50000652	DÆKSEL MED HUL 6-8T	
17	630216	SIMMERRING, VENTILDÆKSEL 6-8T	
18	538116	GLACIERBØSNING Ø16/18X15 MM.	
19	622140	O-RING, VENTILDÆKSEL	
20	661330	TRÆKFJEDER 3,5X25X210	
21	50000651	VENTILHUS ALENE 6-8T	
22	26000660	AKTIVERINGSARM 6-8T	
23	530071	STOPCYLINDER 2-8T	
	532171	STEMPEL Ø70	
	631074	CYLINDERRØRSPAKNING Ø70	
	532507	AFSTRYGERRING Ø70	
24	000092402	VINKEL G. 1/4 M/N	
25	593202	BRYSTNIPPEL 1/4'X1/8'	
26	543101	DRØVLEKONTRAVENTIL, HØJTRYKSSTOP	
27	593301	ENKELT UNION 1/8'X8	Udgået
28	000092402	VINKEL G. 1/4 M/N	
29	594402	T-STYKKE 1/4' MNN	Udgået
30	545050	5' BLÅ AMETEK FILTER	
31	949570	MANOMETER GLYCERIN (0-10 BAR)	
32	14050043	GUMMIRING HK 108 S4	
33	15000124	NEDERSTE INDGANGSRØR 8-10-12TT	
33-1	15000125	INDGANGSRØR ØVERSTE DEL	
34	195010	1/4" KUGLEHANE NIP/MUF M. T HÅNDTAG	
35	542238	SWITCHVENTIL 5/2	
	542151	PAKNINGSSÆT, 3/2 OG 5/2 ENOTS	
36	40000631	VINKEL BESLAG FOR 8 - 10 - 12 TT.	
37	40000620	LANG FØDERØR 8 - 10 TT.	
38	631100	PAKNING 130/100X2 MM	
39	544111	80 MM BUTTERFLYVENTIL	
40	50000653	DÆKSEL UDEN HUL 6-16TT	
41	538116	GLACIERBØSNING Ø16/18X15 MM.	
42	622140	O-RING, VENTILDÆKSEL	
43	50000856	VENTILSPJÆLD KOMP. M/AKSEL	
44	631008	PAKNING 120/80X2 MM.	
44	631100	PAKNING 130/100X2 MM	
45	50000631	TURBINEHUS ALENE 6-8T	
46	622190	O-RING, TURBINEDÆKSEL 6 - 16 TT	
47	650305	16 MM RUSTFRI MØTRIK M.FJEDERSKIVE	
48	50000633	TURBINEHJUL 6 - 16 TT	
49	630014	AKSELTÆTNING 6 - 16 TT	



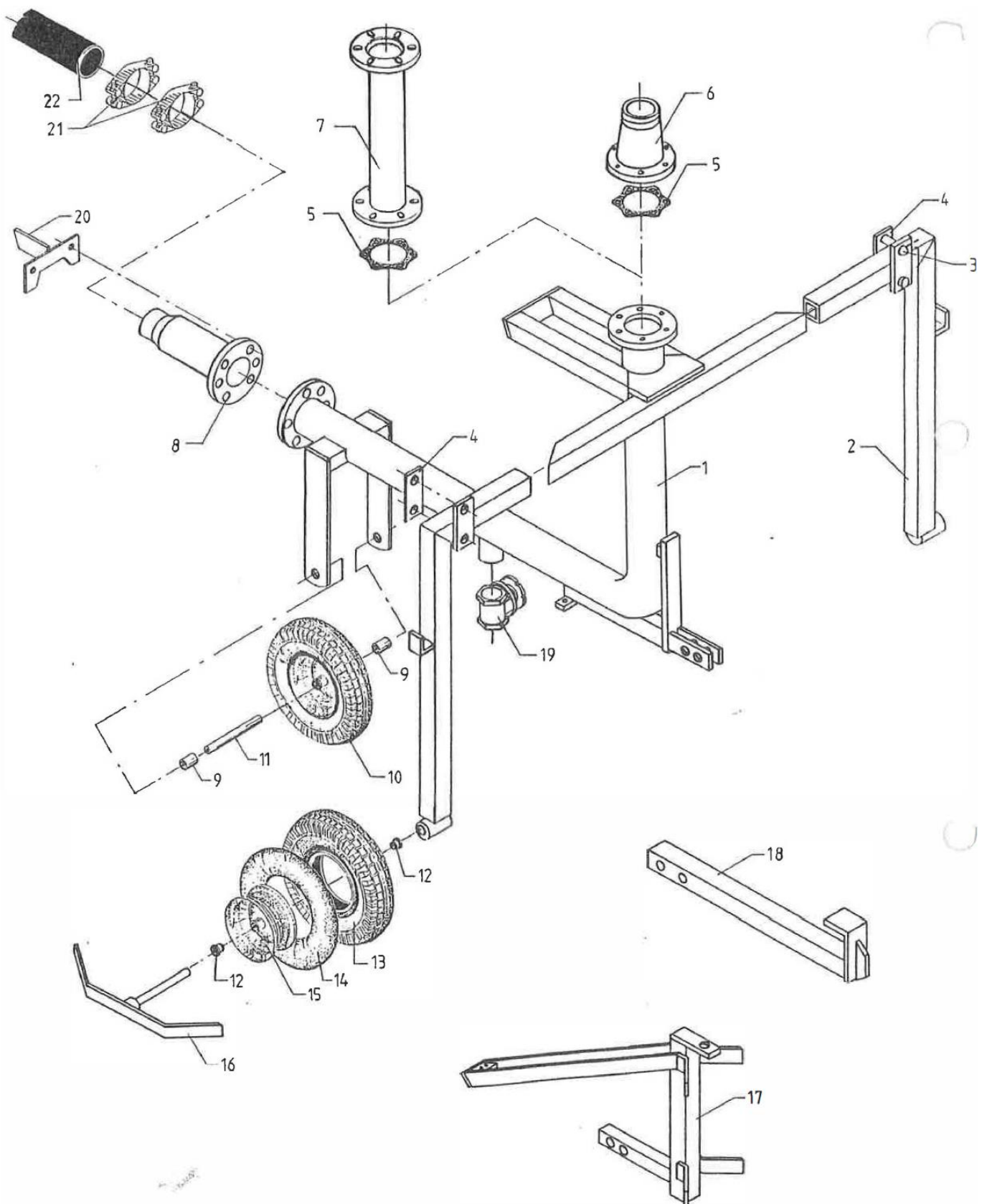
POS.	BEST.NR.	BENÆVNELSE	BEMÆRKNINGER
50	50000632	TURBINEDÆKSEL 6 - 16 TT	
51	701062	LÅSERING INDV. Ø62 MM. DIN 472	
52	700025	LÅSERING UDV. Ø25 MM. RF. DIN 471	
53	847025	KUGLELEJE 6305-2RS	
54	50000634	LEJEHUS FOR TURBINE 6-8T	
55	50000635	TURBINEAKSEL 6 - 16TT	
56	846025	KUGLELEJE 6205-2RS	
57	20000014	TRAPPESKIVE 3-SPOR Ø14	
58	800042	KILEREM #FØR 07#	
59	16050215	SORT ARMTEX 4" SLANGE	
60	16200730	SPÆNDEBÅND NR. 100 (98-103) M/1 SK.	
61	14050386	GALV.HK108 KUGLE M/102 SL.ST.	



POS.	BEST.NR.	BENÆVNELSE	BEMÆRKNINGER
1	761286	SMØRENIPPEL 6X1,0 MM LIGE	
2	60000671	STOPRING 6-10TT	
3	60000675	HOVEDLEJE UDEN LAP 6-8-10-12 TT	
4	920897	SK-F HÅNDTAG 108 MM	
5	60000499	SLANGEBÆRING	Udgået
6	14100165	SK 108 GUMMIRING	
7	61000271	SLANGESTUDS	Udgået
7-1	61000276	KOBLING FOR TROMLE SK-F 108/10	
7-2	61000280	SK-M 108/110 F. TROMLE	
8	16200726	SPÆNDEBÅND NR. 90 (86-91) M/1 SK	
8-1	16200730	SPÆNDEBÅND NR. 100 (98-103) M/1 SK.	
8-2	16200732	SPÆNDEBÅND NR. 110 (104-112)M/1 SK.	
9			

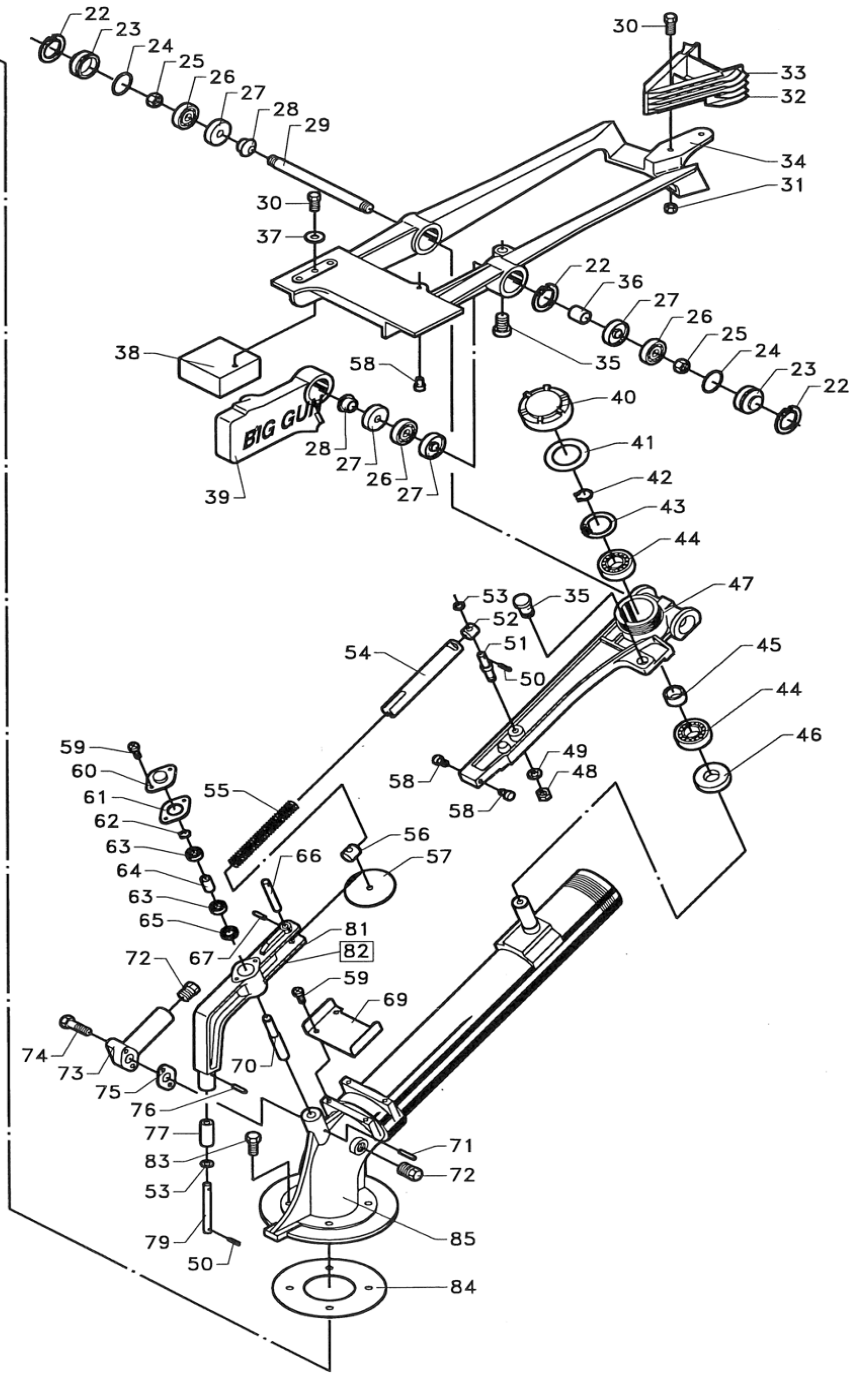
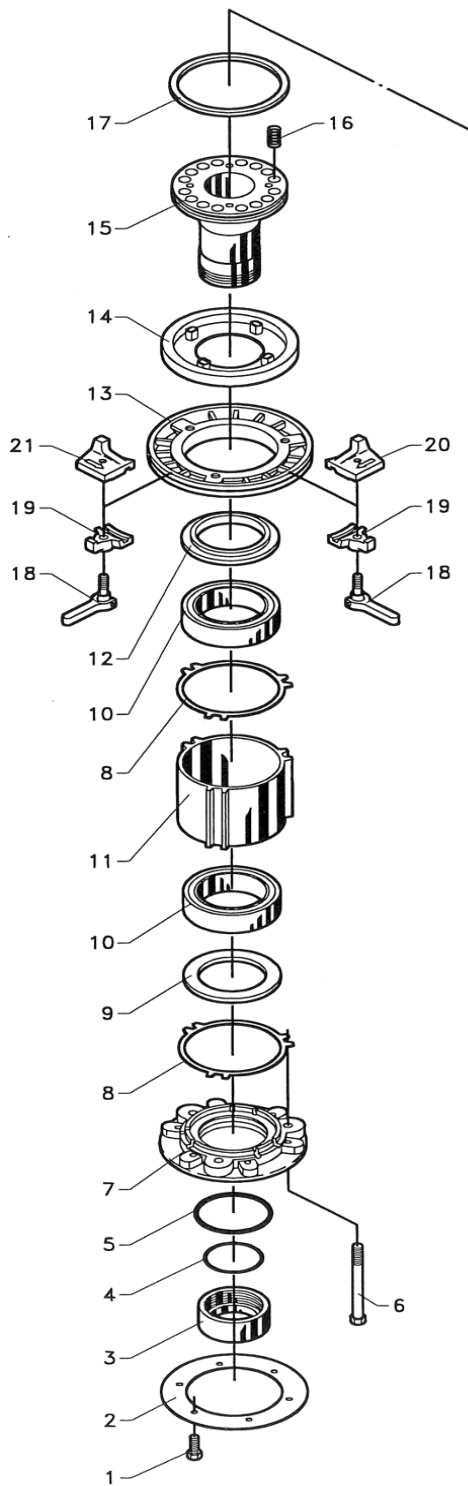


POS.	BEST.NR.	BENÆVNELSE	BEMÆRKNINGER
1	801710	OLIEKOBLING D 402 HANPART	
2	552017	KUGLEVENTIL 1/4' BSP	
3			Udgået
4			Udgået
5	552018	DOBBELT RØRHOLDER 20 MM	
6	026152070	Ø8X1,0 HYDR.RØR SML.ELFORZ.	
7	026152070	Ø8X1,0 HYDR.RØR SML.ELFORZ.	
8	552019	TOPPLADE FOR RØRHOLDER 20 MM	
9	026152070	Ø8X1,0 HYDR.RØR SML.ELFORZ.	
10	1220T08L	TEE- SAMLER Ø8 MM	
11	026152070	Ø8X1,0 HYDR.RØR SML.ELFORZ.	
12	40000870	STRAMME SPINDEL M16X160 MM.	
13	1220V08L	VINKEL SAMLER Ø08	
14	04000686	LANG WIRE STR 6-8	
15	00658060		Udgået
16	026152070	Ø8X1,0 HYDR.RØR SML.ELFORZ.	
17	026152070	Ø8X1,0 HYDR.RØR SML.ELFORZ.	
18	1220T08L	TEE- SAMLER Ø8 MM	
19			
20	75000615	WIRERULLE FOR LIFT 6-10TT	
21	026152070	Ø8X1,0 HYDR.RØR SML.ELFORZ.	
22	552022	SLANGEFORSKR. 3/8'-M16X1,5 MAL	
23	552008	BRYSTNIPPEL 1/2'X1/4'	
24	04000687	KORT WIRE STR 6-8	
25	643210	10 MM SJÆKEL GALV	
26			Udgået
27			Udgået,
28	04000880	AKSEL FOR CYLINDER 6 - 16 TT	
29	04000651	LANG STØTTEBEN STR 6	
30	550000	HYDRAULIKCYLINDER 6-12TT ##SE NOTAT##	
31	04000880	AKSEL FOR CYLINDER 6 - 16 TT	
32	75000616	BESLAG FOR WIRE	
33			Udgået
34	75000615	WIRERULLE FOR LIFT 6-10TT	
35	04000687	KORT WIRE STR 6-8	
36	643210	10 MM SJÆKEL GALV	
37	40000665	TELESKOB FOR LANGESTØTTEBEN 8-10-12 TT	



POS.	BEST.NR.	BENÆVNELSE	BEMÆRKNINGER
1			Udgået
2	70000660	BEN FOR KANONVOGN	
3	655270	GANTHER SPÆNDMØTRIK M10	
4	37000062-3	SPÆNDEPLADE FOR KANONVOGN MONTAGE	
5	761614	FLANGEPAKNING FOR KANON	
6	15000041	KONISK OVERGANG FOR KANON 2 1/2"	
7	762006	FORHØJNINGSRØR TIL KANON 50CM	
8			Udgået
	61000675	KORT FLANGE M. 100 MM STUDS	
	61000680	FLANGE MED SLANGESTUDS Ø95 MM	
	37000066	BØSNING FORHJUL KANONVOGN L=19	
9	830600	HJUL KOMP. 600X9" GAFFELHJUL	
10	37000065	HJULAKSEL KANONVOGN 6-12 TT FORR.	
11	37000100	BØSNING KANONVOGN HJUL	
12	830606	DÆK 600X9	
13	830604	SLANGE 600X9	
14	830602	GAFFELFÆLGE GG21 TIL 6"X9.00	
15	70000680	AFVISERBØJLE F. HJUL 6-8T	
16			Udgået
17	70000392	UDTRÆKSKROG, FRANSK MODEL 3-8T	
18	418117013	KUGLEHANE M/HÅNDT. 2.1/2	
19	000300413	SLUTMUFFE G.2.1/2	
20	35000153	STOPANSLAG PÅ SLANGE 8 - 12 TT.	
21	16200732	SPÆNDEBÅND NR. 110 (104-112)M/1 SK.	

POS.	BEST.NR.	BENÆVNELSE	BEMÆRKNINGER
1	776849	TEE-BOLT	ERSTATTER 956849
2	761614	FLANGEPAKNING FOR KANON	
3	778402	LÅSEMØTRIK SR150	
4	776548	O RING	
5	778475	O-RING SR150	
6	778462	BOLT 3/8X115.UNC	
7	778401	BUNDSTYKKE SR150	
8	778461	PAKNING SR150	
9	778373	TÆTNINGSRING SR150	
10	776253	KUGLELEJE P-SR.150	
11	778405	LEJEHUS SR150	
12	778372	TÆTNINGSRING SR150	
13	778400	BREMSESKIVE SR150	
14	778371	BREMSEBELÆGNING SR150	
15	778459	LEJERØR SR150	
16	778474	FJEDER SR150	
17	778473	TÆTNINGSRING SR150	
18	776849	TEE-BOLT	
19	776371	BESLAG (stop) T/ST P150	
20	778432	STOPKLODS SR150 VENSTRE	
21	778431	STOPKLODS SR150 HØJRE	
22	776565	LÅSERING	
23	776602	ENDEDÆKSEL PSR100-SR150	
24	776563	O-RING 2,0x28,0	
25	776603	MØTRIK 7/16.UNF	
26	776598	KUGLELEJE SR100-150	
27	776600	TÆTNINGSRING 15X32X7.PSR100-SR150	
28	776607	AFSTANDSRØR P-SR100-SR150	
29	778465	AKSEL SR150	
30	776818	BOLT 1/4X20.UNC *VED 0.STK BRUG 761517*	
31	776060	1/4" MØTRIK UNC *761505*	
32	778354	DRIVKNIV SR150	
34	778364	DRIVARM SR150	
35	778139	GUMMISTOP.DÆMPER.SR100-150	
36	778327	AFSTANDSRØR SR100-150	
37	776070	1/4" FLADSKIVE	
38	778433	VÆGTKLODS SR150	
39	778366	KONTRAVÆGT	
40	778233	DÆKSEL SR100-150	
41	778272	PAKNING SR100-150	
42	778323-017	RETAINING RING -066	
43	776045	LÅSERING	



POS.	BEST.NR.	BENÆVNELSE	BEMÆRKNINGER
44	776054	KUGLELEJE	
45	778326	AFSTANDSRØR SR100-150	
46	776048	SIMMERING 21X40X7	
47	778394	OMSKIFTER ARM. SR 150	
48	776064	MØTRIK 5/16.UNC *761504*	
49	777029	SKIVE 5/16"	
50	776714	SPLIT 2,0X15	
51	778197	BOLT SR100-150	
52	778282	AKSEL SR100-150	
53	778409	SKIVE 6 MM. KOBBERSKIVE	
54	778446	RØR SR150	
55	778470	FJEDER SR150	
56	778417	AKSEL SR100-150	
57	778336	SKIVE SR100-150	
58	776580	ANSLAGSSTIFT SR100-P100	
59	778311	SKRUE SR100-150	
60	778263	DÆKSEL SR100-150	
61	778265	PAKNING SR100-150	
62	778323-004	RETAINING RING -031	
63	778321	LEJE 608.SR100-150	
64	778281	AFSTANDSRØR SR100-150	
65	778317	TÆTNING SR100-150.9X22X5.	
66	778193	STIFT SR100-150	
67	778320	SPLIT SR100-150	
68	778448	PLADE SR150	
69	778274	AKSEL SR100-150	
70	776931	LÅSESTIFT 3,2X20 RØRSPLIT	
71	776089	PROP 1/4"	
72	778497	DYSERØR SR150	
73	776059	BOLT 1/4X32.UNC	
74	778511	Pakning SR150	
75	778322	SPLIT SR100-150	
76	778277	RULLE SR100-150	
77	778276	AKSEL SR100-150	
78	778410	ARM TRIP LEVER SR150	
79	778451	KPL.OMSKIFTER. SR150	
80	778408	BOLT 5/16X25.UNC *761525*	
81	778460	PAKNING SR150	
82	778587	STRÅLERØR SR150 21 GRADER	
83	770145	KANON NELSON SR-150	
84	7712781	150TR PLASTIC BODY	
85	7712785	O RING FOR 150TR PLASTIC BODY	
86	7712467	150TR PLASTIC CAP	

POS.	BEST.NR.	BENÆVNELSE	BEMÆRKNINGER
87	7712468-018	18 MM 150 TR PLASTIC NOZZLE	
87	7712468-019	19 MM 150 TR PLASTIC NOZZLE	
87	7712468-020	20 MM 150 TR PLASTIC NOZZLE	
87	7712468-021	21 MM 150 TR PLASTIC NOZZLE	
87	7712468-022	22 MM 150 TR PLASTIC NOZZLE	
87	7712468-023	23 MM 150 TR PLASTIC NOZZLE	
87	7712468-024	24 MM 150 TR PLASTIC NOZZLE	
87	7712468-025	25 MM 150 TR PLASTIC NOZZLE	
87	7712468-026	26 MM 150 TR PLASTIC NOZZLE	
87	7712468-027	27 MM 150 TR PLASTIC NOZZLE	
87	7712468-028	28 MM 150 TR PLASTIC NOZZLE	
87	7712468-029	29 MM 150 TR PLASTIC NOZZLE	
87	7712468-030	30 MM 150 TR PLASTIC NOZZLE	
87	7712468-031	31 MM 150 TR PLASTIC NOZZLE	
87	7712468-032	32 MM 150 TR PLASTIC NOZZLE	
87	7712468-033	33 MM 150 TR PLASTIC NOZZLE	
87	7712468-034	34 MM 150 TR PLASTIC NOZZLE	
88	7712700	100 TR PLASTIC CAP + BODY	



FASTERHOLT

Fasterholt Maskinfabrik A/S
Ejstrup vej 22- DK-7330 Brande
Denmark



+45 97 18 80 66
+45 96 29 10 13 Værksted
+45 96 29 10 11 Lager



mail@fasterholt.dk